

TOOLKIT

ZURÜCK IN DIE SCHULE

□□□ CARPUS + PARTNER AG
WE CARE

4

TIPPS FÜR EINE
SICHERE
LERNUMGEBUNG

01 /04

SCHUTZ BARRIERE

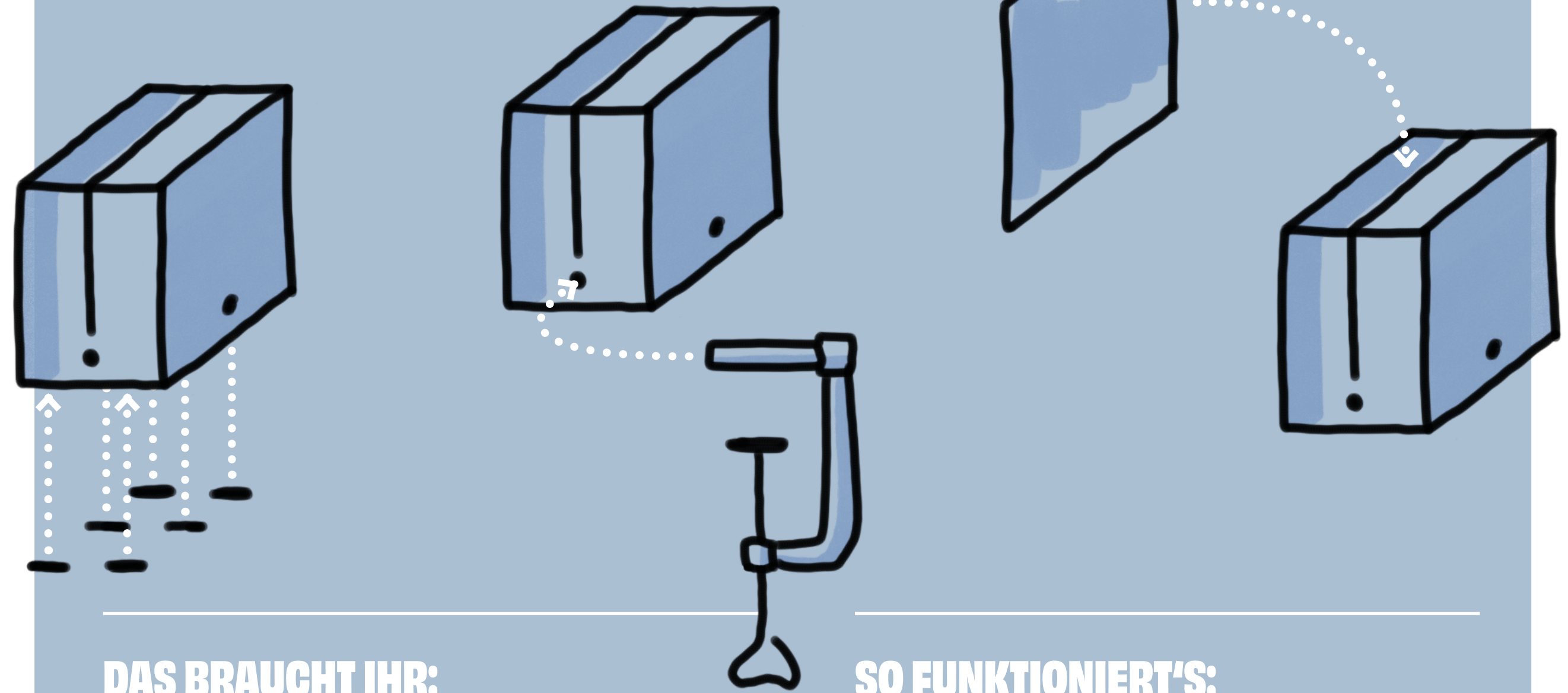
Die abgerundete Plexiglasscheibe ist schnell installiert und erfüllt eine wichtige Schutzfunktion – denn sie verhindert, dass Viren beim Husten, Sprechen oder Niesen an den Sitznachbarn weitergegeben

werden. Durch eine simple Stecklösung sind die Shields einfach und flexibel einsetzbar und können mit einem feuchten Tuch schnell gereinigt werden.

UNSER TIPP

Eine Kombination aus transparenten und farbigen Shields sieht fröhlicher aus und bringt ein bisschen Farbe ins Klassenzimmer.

NEBENEINANDERSITZEN. ABER SICHER!



DAS BRAUCHT IHR:

- Holzblock, Maße: (B14cm/H12cm/T7,5cm)
- 3mm Plexiglas Shield, gerundete Ecken (5cm Radius), Maße: 60cm x 40cm
- Tischklemme TK6 (z.B. von Bessey)
- 6x Schaumstoffklebepunkte f. Unterseite (rutschhemmend)

SO FUNKTIONIERT'S:

1. Holzklötz vorbereiten (Bohrung kurze + lange Seite, Halteschlitz sägen)
2. an gewünschter Stelle platzieren und mit Tischklemme fixieren
3. Shield mittig einsetzen (Tipp: mit einem gefalteten Papier im Halteschlitz hält die Scheibe noch besser),
4. Fertig!

02 /04

FESTE TISCHORDNUNG

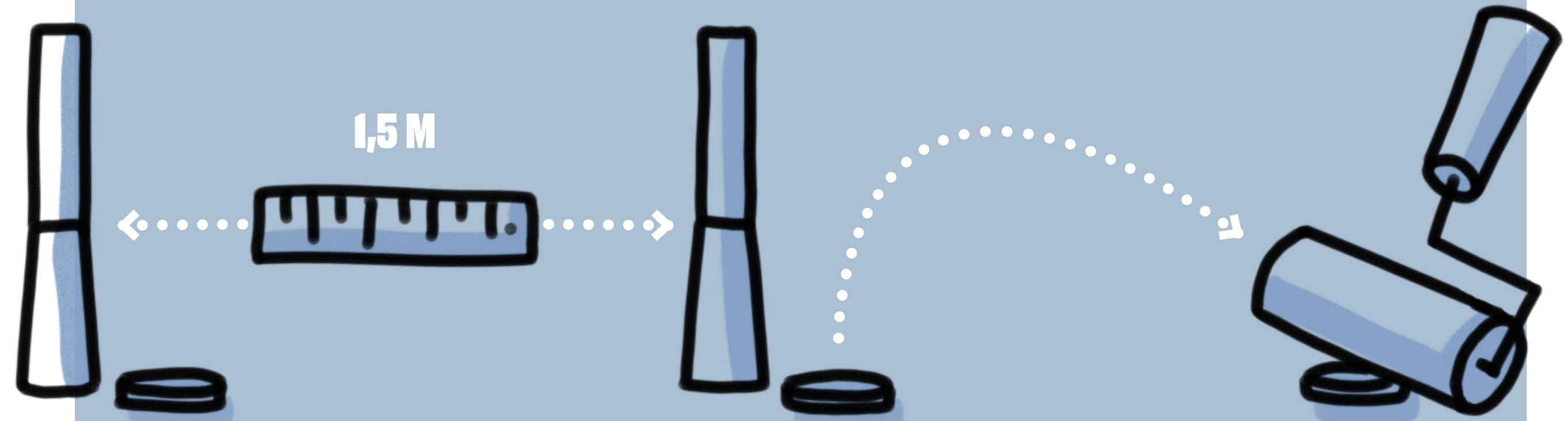
Mit fixen Klebepunkten am Boden ist es noch einfacher, die optimale Tischordnung dauerhaft einzuhalten und die Mindestabstände nicht aus den Augen zu verlieren. Am besten klappt's mit Schaum-

Klebepunkten – die sind rutschfest, widerstandsfähig und leicht anzubringen. Und sollte doch mal ein Tisch verrutschen, sehen die Schülerinnen und Schüler auf einen Blick, wo der Tisch hingehört.

UNSER TIPP

Noch besser halten die Punkte, wenn ihr den Boden vorher reinigt. Achtung: Beim Aufkleben sollte der Untergrund jedoch vollständig trocken sein.

PUNKT, PUNKT, KOMMA, TISCH.



DAS BRAUCHT IHR:

- Antirutsch Schaum-Klebepunkte in verschiedenen Größen
- kleine Andrückwalze
- feuchtes Tuch + Trockentuch zur Bodenreinigung

SO FUNKTIONIERT'S:

1. Tischordnung definieren,
2. zu beklebende Stelle reinigen und trocknen,
3. Punkt aufkleben + mit Andrückwalze fixieren,
4. Fertig!

03 /04

WEGELEIT SYSTEM

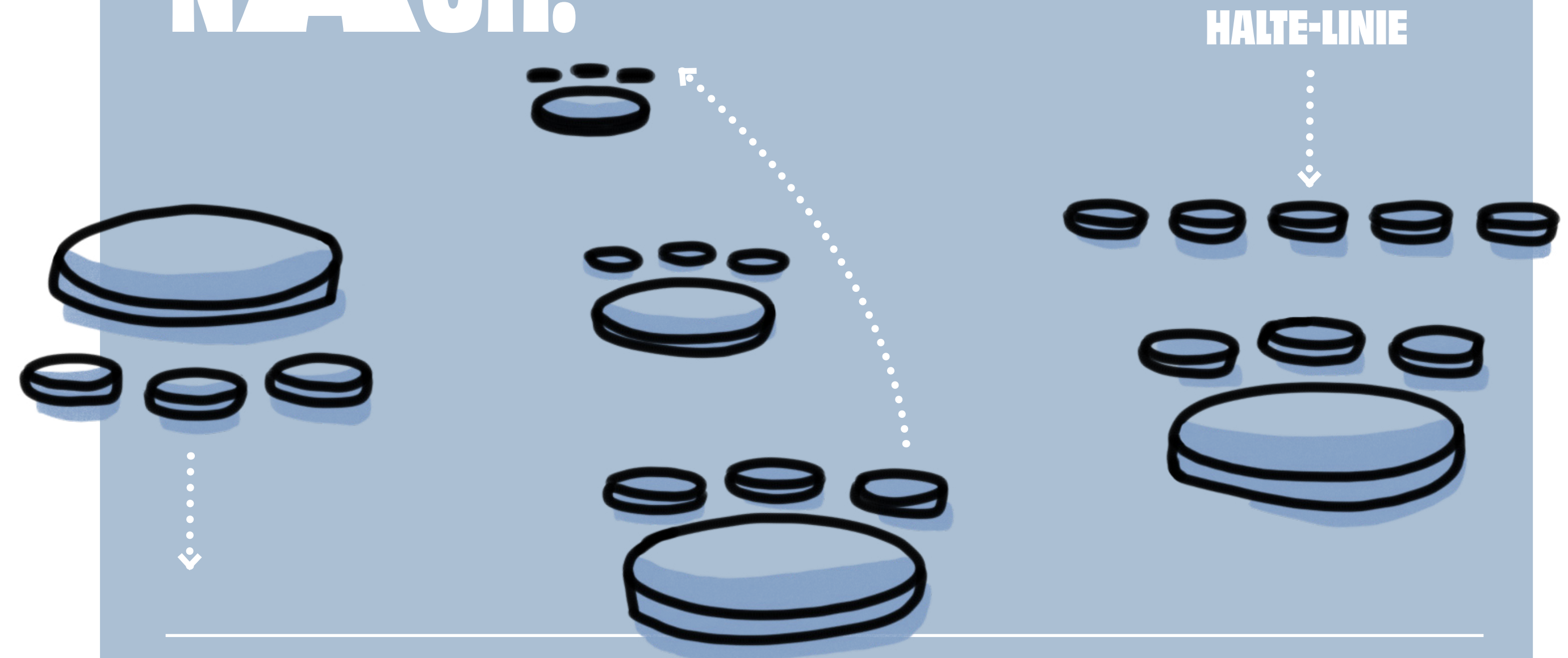
Ob Klassenzimmer, Flur oder Pausenhof – in der Schule ist es gar nicht so einfach, sich aus dem Weg zu gehen. Ein Wegeleitsystem hilft, notwendige Abstände auch in Bewegung einzuhalten und

„Kollisionen“ zu vermeiden. Mit unterschiedlichen Klebepunkt-Größen lassen sich dabei witzige Fußabdrücke formen – damit sind Laufrichtung sowie Wartezonen kinderleicht zu erkennen.

UNSER TIPP

Aus den Klebepunkten lassen sich zahlreiche Formen ausschneiden oder zusammenstellen. Wie wär´s mit einem Dinosaurier-Fußabdruck oder einer Vogel-Kralle?

IMMER DEN BÄRENTATZEN NACH.



DAS BRAUCHT IHR:

- Antirutsch Schaum-Klebepunkte in verschiedenen Größen
- kleine Andrückwalze
- feuchtes Tuch + Trockentuch zur Bodenreinigung

SO FUNKTIONIERT'S:

1. notwendige Wege identifizieren und Laufrichtungen festlegen,
2. zu beklebende Stelle reinigen und trocknen,
3. Punkte in gewünschter Form aufkleben + mit Andrückwalze fixieren,
4. an Wartezonen (z.B. vor der Schultoilette) eine zusätzliche „Halte-Linie“ aus kleinen Punkten anbringen, 5. Fertig!

04 /04

INDIVIDUALISIERTE SITZPLÄTZE

In Corona-Zeiten gilt: je weniger Fluktuation, desto besser. Mit verspielten Tier-Stickern lässt sich jedem Schulkind ganz einfach ein

fester Sitzplatz zuweisen. So weiß jede/-r jederzeit, wo er/sie hinmuss und welcher der kürzeste Weg ist.

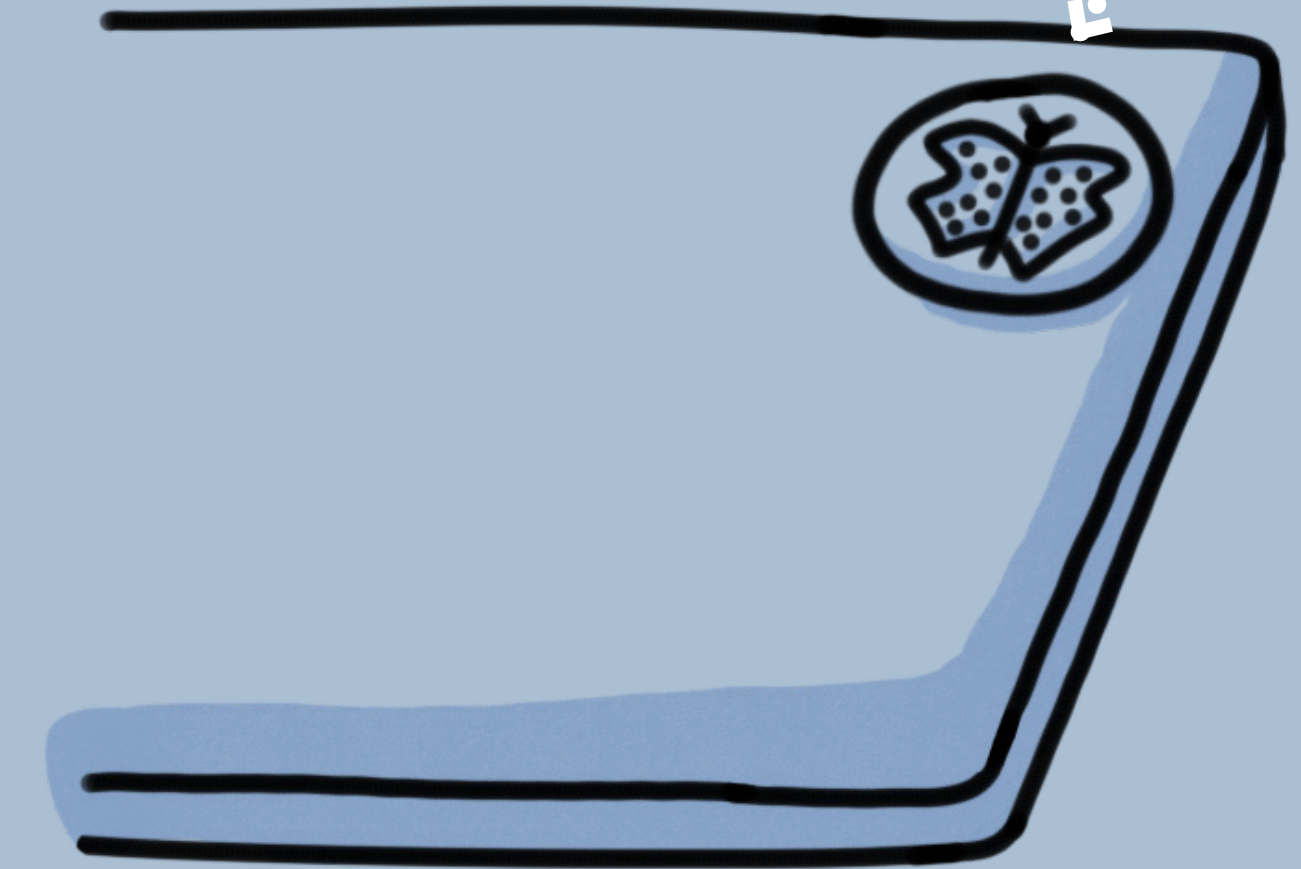
UNSER TIPP

Aus den Klebepunkten lassen sich zahlreiche Formen ausschneiden oder zusammenstellen. Wie wär's mit einem Dinosaurier-Fußabdruck oder einer Vogel-Kralle?

INFO

Die Sticker könnt ihr entweder selbst auf Folie drucken oder ganz einfach online anfertigen lassen.

TIERISCH COOL!



DAS BRAUCHT IHR:

- Tiermotive eurer Wahl als Sticker
- Küchenrolle zum Reinigen der Tischplatte

Übrigens: Natürlich funktioniert die Idee auch mit anderen Motiven, zum Beispiel Superhelden, Pflanzensorten oder Farben.

SO FUNKTIONIERT'S:

1. zu beklebende Fläche reinigen.
2. Sticker möglichst am äußeren Tischrand anbringen (außerhalb der Hauptnutzungsfläche – da hält er länger),
3. Fertig!

WERDE TEIL DES PROJEKTS!

□□□ CARPUS + PARTNER AG
WE CARE

IHR HABT WEITERE IDEEN UND LÖSUNGEN? IHR KÖNNT NOTWENDIGES MATERIAL ZUR VERFÜGUNG STELLEN? ODER IHR MÖCHTET EINE SCHULE

MIT EINER GELDSPENDE BEI DER UMSETZUNG UNTERSTÜTZEN? SPRECHT UNS AN – WIR FREUEN UNS ÜBER NEUE IMPULSE UND VERMITTELN EUCH GERN WEITER.

KONTAKT

Claudia Hunger
Presse- / Öffentlichkeitsarbeit
Tel +49 (241) 88 75 227
claudia.hunger@carpus.de

ÜBRIGENS

Alle Infos und Vorlagen zum Projekt gibt's zum Download auf unserer Website!

LASST UNS GEMEINSAM WISSEN VERMEHREN!



Teilt eure Ideen unter dem Hashtag #zurueckindieschule und #cpwecare



CARPUS+PARTNER